

Stavebník: Masarykův domov mládeže a Školní jídelna, Brno, Cihlářská 604/21, 602 00	Generální projektant: ING. ARCH. FILIP RUBÁŠ STANKOVA 41 612 00 BRNO filip.rubas@seznam.cz		
Architekt: Ing. arch. Filip Rubáš			
HIP: Ing. arch. Filip Rubáš			

Stavba: ODSTRANĚNÍ HAVARIJNÍHO STAVU ELEKTROINSTALACE V OBJEKTU DM CIHLÁŘSKÁ 21, BRNO			
Místo stavby:	Cihlářská 604/21, 602 00 Brno	Kraj: Jihomoravský	
Stavební objekt:	OBJEKT "A" - JÍDELNA		

Část: D. 1. SI A SLP ELEKTROINSTALACE			Č. paré:	
Projektant části PD:	Ing. Vojtěch Florian	Datum:		01/2025
Zodp. projektant:	Ing. Jaroslav Zvonař	Stupeň PD:		OS+DPS
Vypracoval:	Ing. Vojtěch Florian	Formát:		A4

Obsah:	Měřítko:	Č. výkresu:	Revize:
KNIHA SVÍTIDEL	-	A 04	

SIVERLIGHT

KNIHA SVÍTIDEL

Masarykův domov mládeže, Brno Cihlářská

Umělé a nouzové osvětlení

22.02.2024

Siverlight s.r.o.

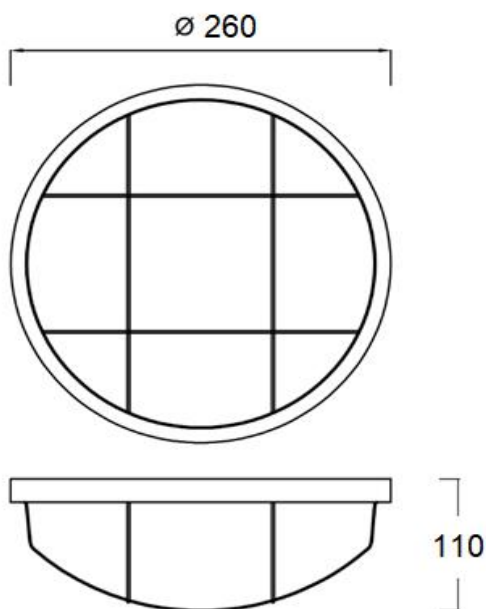
Táborská 235/144, 615 00 BRNO, info@siverlight.cz

Projekt

Masarykův domov mládeže, Brno Cihlářská

Označení v projektu

A1

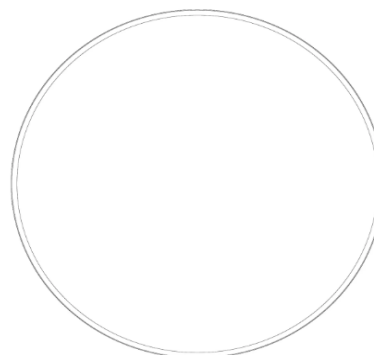


Technický popis

Svítidlo přisazené, korpus svítidla polykarbonát, difuzor čirý polykarbonát, ochranný koš, světelný zdroj LED, 15W, náhradní teplota chromatičnosti 4000K, měrný výkon svítidla 114lm/W, životnost LED L80 B10 50.000 hodin, IP65, IK10, třída II, záruka 60 měsíců

Projekt Masarykův domov mládeže, Brno Cihlářská

Označení v projektu A2



Ø 280



63

Technický popis

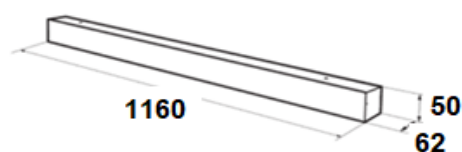
Svítidlo přisazené, korpus svítidla samozhášivý polykarbonát, provedení antivandal, difuzor polykarbonát, světelný zdroj LED, 21W, náhradní teplota chromatičnosti 4000K, měrný výkon svítidla 138lm/W, životnost LED L80B20 50.000 hodin, IP65, IK07, třída II, ø280mm x 63mm, hmotnost 0,88kg, certifikace ENEC

Projekt

Masarykův domov mládeže, Brno Cihlářská

Označení v projektu

B



Technický popis

Svítidlo přisazené, korpus svítidla hliníkový profil, difuzor mikroprisma, barevné provedení korpusu svítidla RAL 9005 (černá), světelný zdroj LED, 20/30/50W, náhradní teplota chromatičnosti 4000K, CRi 80+, měrný výkon svítidla 121lm/W, životnost LED L80/B10 75.000 hodin, IP40, rozměr 1160x62x50mm, záruka 60 měsíců

Projekt	Masarykův domov mládeže, Brno Cihlářská
Označení v projektu	B1, B2



Technický popis

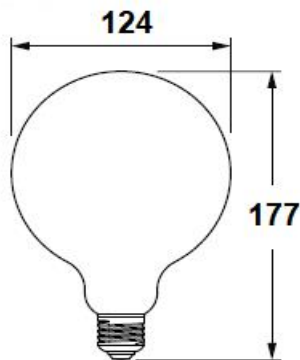
Svítidlo závěsné, nosný AL profil, barva bílá RAL 9010, difuzor opálový TUBUS, světelný zdroj LED, 58 / 29W (B1 / B2), náhradní teplota chromatičnosti 4000K, CRI 80+, měrný výkon svítidla 123lm/W, životnost LED L70/B50 50.000 hodin, IP40, průměr tubusu 57mm, délka tubusu 2400mm (B1) a 1200mm (B2), externí napájení 24V DC, záruka 60 měsíců

Projekt

Masarykův domov mládeže, Brno Cihlářská

Označení v projektu

C



Úprava žárovky matná

Technický popis

Svítidlo stropní, smaltovaná keramická objímka E27, barva BÍLÁ, světelný zdroj LED, patice E27, 13W, baňka MATNÁ, náhradní teplota chromatičnosti 2700K, CRi 80+, měrný výkon světelného zdroje 153lm/W, životnost LED 15.000 hodin, cyklus zapnutí 20.000 hodin, IP20, třída II, záruka 24 měsíců

Projekt **Masarykův domov mládeže, Brno Cihlářská**

Označení v projektu **D1**



Technický popis

Ssvítidlo stropní, těleso svítidla ocelový plech práškově lakovaný, barva límce černá RAL 9005, difuzor opal, světelný zdroj LED, 25W, náhradní teplota chromatičnosti 3000K, CRi 80+, měrný výkon svítidla 105lm/W, životnost LED L80 B10 75.000 hodin, , IP40, rozměr svítidla 335 x 70mm, záruka 36 měsíců

Projekt**Masarykův domov mládeže, Brno Cihlářská****Označení v projektu****D2****Technický popis**

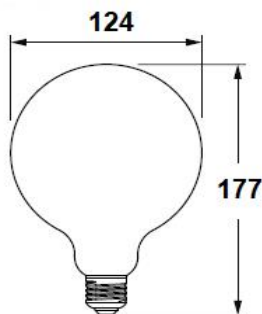
Ssvítidlo stropní, těleso svítidla ocelový plech práškově lakovaný, barva límce černá RAL 9005, difuzor opal, světelný zdroj LED, 35W, náhradní teplota chromatičnosti 3000K, CRi 80+, měrný výkon svítidla 105lm/W, životnost LED L80 B10 75.000 hodin, , IP40, rozměr svítidla 335 x 70mm, záruka 36 měsíců

Projekt

Masarykův domov mládeže, Brno Cihlářská

Označení v projektu

E1



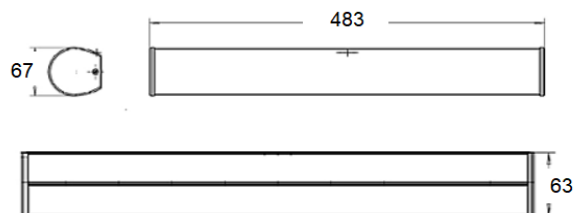
Úprava žárovky matná

Technický popis

Ssvítidlo nástěnné, smaltovaná keramická objímka E27, barva BÍLÁ, světelný zdroj LED, patice E27, 13W, baňka MATNÁ, náhradní teplota chromatičnosti 2700K, CRi 80+, měrný výkon světelného zdroje 153lm/W, životnost LED 15.000 hodin, cyklus zapnutí 20.000 hodin, IP20, třída II, záruka 24 měsíců

Projekt Masarykův domov mládeže, Brno Cihlářská

Označení v projektu E2



Technický popis

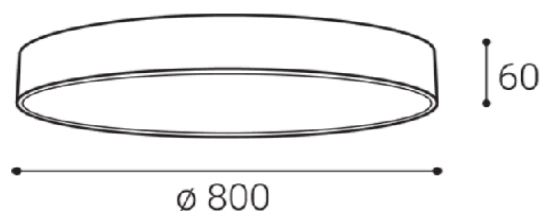
Ssvítidlo nástěnné, kovová montura, opálový difuzor, chromované koncovky, světelný zdroj LED, 7.5W, náhradní teplota chromatičnosti 2700K, CRi 80+, měrný výkon světelného zdroje 66lm/W, životnost LED 15.000 hodin, IP44, třída II, rozměr 483 x 67 x 63mm, záruka 60 měsíců

Projekt

Masarykův domov mládeže, Brno Cihlářská

Označení v projektu

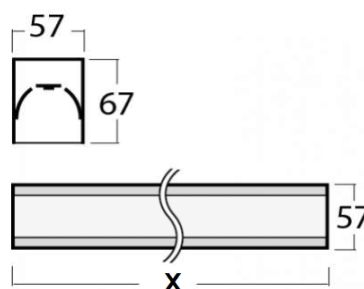
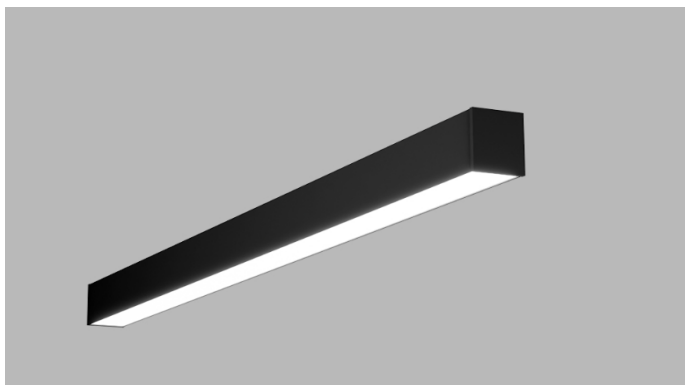
E3



Technický popis

Ssvítidlo stropní / nástěnné, kovový korpus svítidla, barva BÍLÁ, PMMA difuzor, světelný zdroj LED, 80W, náhradní teplota chromatičnosti 3000/4000K, CRI 90+, světelný tok svítidla 5600lm (světelný tok lze naprogramovat na nižší hodnotu), životnost LED L80 B20 50.000 hodin, IP20, průměr svítidla 800mm, výška 60mm, záruka 60 měsíců

Projekt	Masarykův domov mládeže, Brno Cihlářská
Označení v projektu	F1, F2, F3

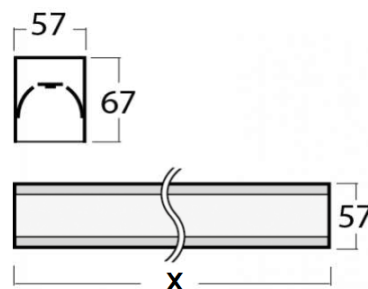
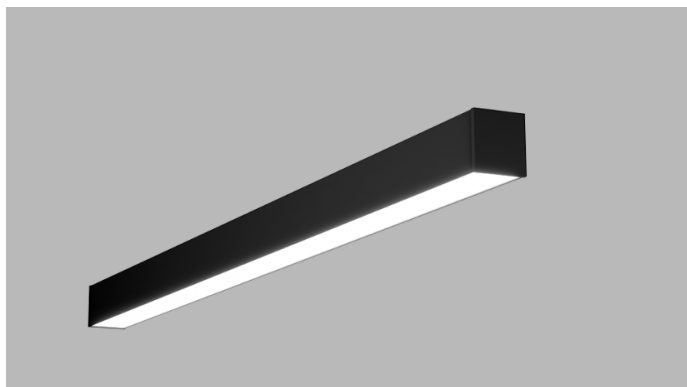


Technický popis

Ssvítidlo stropní, těleso svítidla hliníkový profil, barevné provedení korpusu černá RAL 9005, mikroprismatický difuzor,světelný zdroj LED, náhradní teplota chromatičnosti 4000K, CRi 80+, měrný výkon svítidla 110lm/W, životnost LED L80 B20 50.000 hodin, IP40, rozměr svítidla X x 57 x 67mm (X - 2249mm pro pozici F1, X - 3647mm pro pozici F2, X - 1408mm pro pozici F3), záruka 60 měsíců

Projekt Masarykův domov mládeže, Brno Cihlářská

Označení v projektu FD



Technický popis

Ssvítidlo stropní, těleso svítidla hliníkový profil, barevné provedení korpusu černá RAL 9005, mikroprismatický difuzor,světelný zdroj LED, náhradní teplota chromatičnosti 4000K, CRi 80+, měrný výkon svítidla 110lm/W, životnost LED L80 B20 50.000 hodin, , předřadník stmívatelný DALI, IP40, rozměr svítidla X x 57 x 67mm, záruka 60 měsíců

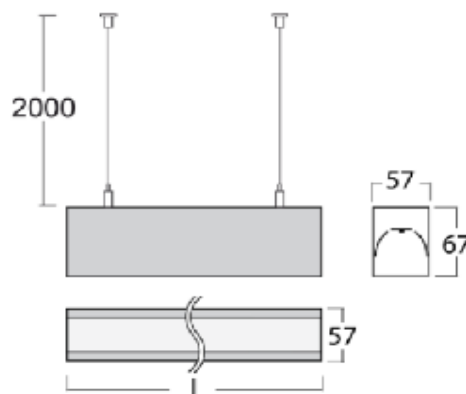
Rozměr - obdélník o vnějším rozměru 3731 x 2328mm, šířka profilu 57mm, výška profilu 67mm

Projekt

Masarykův domov mládeže, Brno Cihlářská

Označení v projektu

FS1, FS2



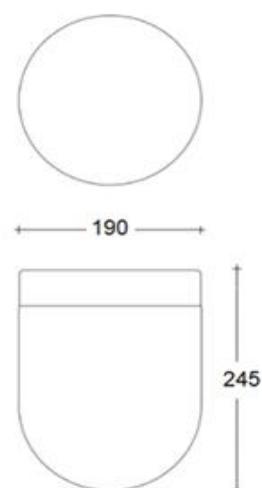
Technický popis

Ssvítidlo závěsné, těleso svítidla hliníkový profil, barevné provedení korpusu černá RAL 9005, mikroprismatický difuzor, světelný zdroj LED, náhradní teplota chromatičnosti 4000K, CRi 80+, měrný výkon svítidla 110lm/W, životnost LED L80 B20 50.000 hodin, , IP40, rozměr svítidla X x 57 x 67mm, záruka (X - 2249mm pro pozici FS1, X - 1969mm pro pozici FS2), 60 měsíců

Projekt**Masarykův domov mládeže, Brno Cihlářská****Označení v projektu****G****Technický popis**

Ssvítidlo stropní, těleso svítidla hliníkový profil, barevné provedení korpusu černá RAL 9005, světelný zdroj LED, 15W, náhradní teplota chromatičnosti 4000K, CRI 80+, měrný výkon svítidla 116lm/W, životnost LED L80 B10 100.000 hodin, úhel poloviční svítivosti 50°, IP40, rozměr svítidla ø80 mm x 240mm, záruka 60 měsíců

Projekt	Masarykův domov mládeže, Brno Cihlářská
Označení v projektu	H, H(b)

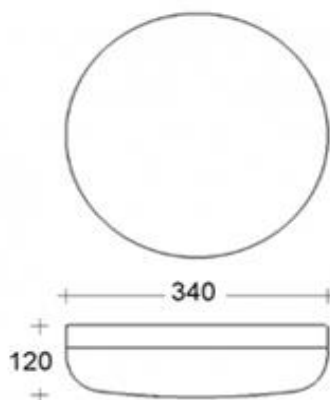


Technický popis

Ssvítidlo stropní, těleso svítidla lakovaný hliník, barevné provedení černá (pozice H) a bílá (pozice H(b)), světelný zdroj LED, 27W, náhradní teplota chromatičnosti 3000K, CRI 80+, světelný tok svítidla 2431lm, životnost LED L80 F10 50.000 hodin, IP40, záruka 60 měsíců

Projekt Masarykův domov mládeže, Brno Cihlářská

Označení v projektu H1



Technický popis

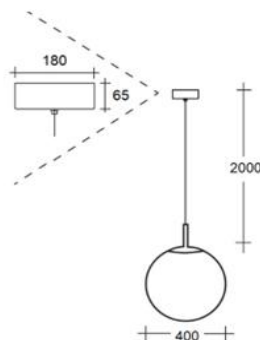
Ssvítidlo stropní, těleso svítidla lakovaný hliník, barevné provedení černá, difuzor ručně foukané trojvrstvé sklo opal mat, světelný zdroj LED, 36W, náhradní teplota chromatičnosti 3000K, CRi 80+, světelný tok svítidla 2980lm, životnost LED L80 F10 50.000 hodin, IP40, záruka 60 měsíců

Projekt

Masarykův domov mládeže, Brno Cihlářská

Označení v projektu

K



Technický popis

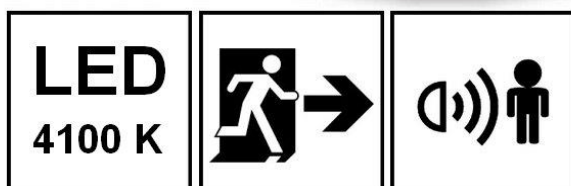
Ssvítidlo závěsné, kovové části lakovaný ocelový plech barva černá RAL 9005, difuzor ručně foukané trojvrstvé sklo opal mat, samonosný vodič černé barvy vyztužený ocelovým lankem, světelný zdroj LED, 54W, náhradní teplota chromatičnosti 4000K, CRI 80+, světelný tok svítidla 7056lm, životnost LED L80 F10 50.000 hodin, IP20, stmívatelný předřadník DALI, záruka 60 měsíců

Předběžná délka závěsu: 1000mm.

Definitivní délka bude určena na základě zkoušky fyzického vzorku přímo na místě instalace

Projekt	Masarykův domov mládeže, Brno Cihlářská
---------	---

Označení v projektu	L
---------------------	---

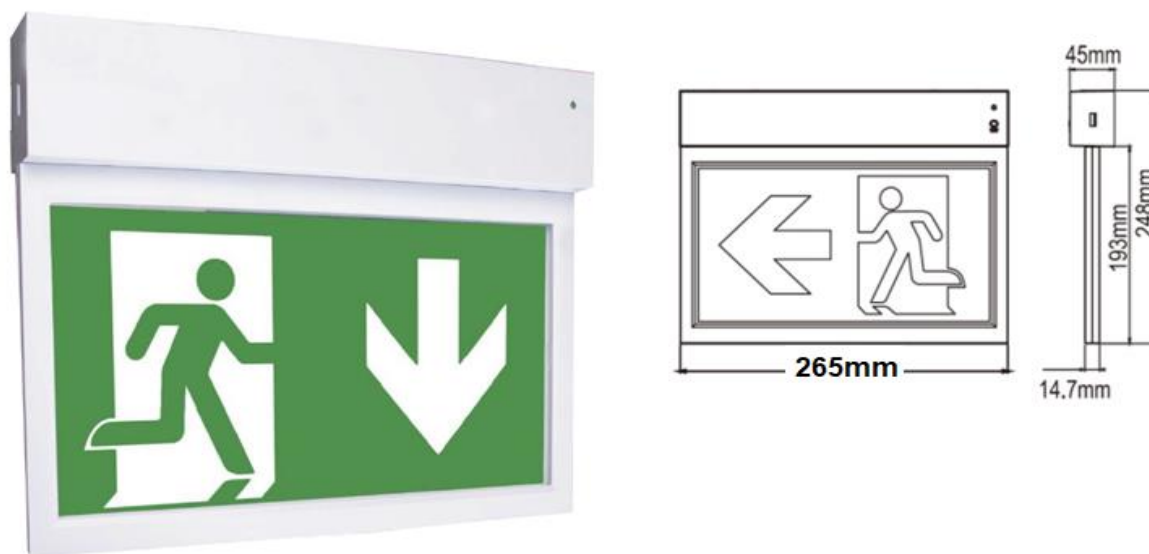


Technický popis

LED svítidlo VICTOR 18W se senzorem pohybu a setmění je svítidlo určené pro montáž na stěnu či strop. Tento model je také vybaven nouzovým modulem který vydrží až 6 hodin. Díky vyššímu krytí IP44 je vhodné pro osvětlení jak interiérů, tak exteriérů. Svítidlo obsahuje HF senzor pohybu a setmění, přičemž úhel pokrytí je celých 360° s dosahem senzoru 9m při montážní výšce 2,5m. Citlivost senzorů a čas sepnutí se jednoduše nastavuje pomocí 3 otočných ovladačů.

Projekt Masarykův domov mládeže, Brno Cihlářská

Označení v projektu N1



Technický popis

Svítidlo nouzové, montáž stropní / nástěnná, těleso svítidla ABS, světelný zdroj LED, 2W, AUTOTEST, IP20, dohledová vzdálenost 24m, záruka 24 měsíců

Projekt Masarykův domov mládeže, Brno Cihlářská

Označení v projektu N2



Technický popis

Svítidlo nouzové, montáž stropní/vestavná, těleso svítidla ABS, optika PC, světelný zdroj LED, 4.3W, 300lm, výměnná optika, AUTOTEST, IP40, záruka 36 měsíců na svítislo, 12 měsíců na baterii